


四季報

秋号 No.113

2014年10月15日

社会福祉法人 広島県リハビリテーション協会

 障害者支援施設
ときわ台ホーム

〒739-0151

東広島市八本松町原5946-7

TEL (082) 420-9200

FAX (082) 420-9200

E-mail:kyousei@tokiwadaihome.or.jp

URL:http://www.tokiwadaihome.or.jp

秋号のテーマ「より潤い豊かな心と生活を」



利用者 岡峯明義さん



リハビリ課長
角谷 美保

社会福祉法人
広島県リハビリテーション協会
障害者支援施設ときわ台ホーム

「8小節への挑戦」

午後1時10分、全館放送による利用者さんの呼びかけでスタートする「コーラスクラブ」。

一般的なコーラスに対して、ここでの歌はメロディーのみ。さまざまな障害のため、パートに分かれて歌うことは至難の業である。

ある日のこと、恒例行事で披露する曲目を決める場で、誰からともなく「今年は分かれて歌いたい」という声があった。聞くと、多くのメンバーが同じような思いである。そうなる話も早い。11月9日、「ときわ祭」で初の二重唱を披露することとなった。曲はお馴染みの「ドレミのうた」、二重唱となるのは、わずか8小節のあの部分。しかしこの間、異なる旋律にしっかりと耳を傾けながら自分の歌声を心地よく乗せていかねばならない。

今日も秋風が吹き込んでくる午後のホールに練習の歌声が響く。

平成12年の活動発足以来初となる「8小節への挑戦」が、どうぞ「自信と大きな挑戦への第1歩」となりますように。

地域福祉支援センターときわ

7/5(土)



第72回ふれあいセミナー
平成26年度 手話講座

第4回



おなじみのメンバーと
新人さんと共に手話の楽しさを学び「難しいけど
夢中になります」と頑張られていました。

6/29(日)



第71回ふれあいセミナー
フルート&クラリネットアンサンブルコンサート



賀茂吹奏楽団の演奏会！「夏山の一日」「ハナミズキ」などの曲を、フルートとクラリネットの音色で楽しみました。

6/7(土)



第70回ふれあいセミナー
平成26年度 手話講座

第3回



前回の復習から。少しずつ思い出しながら、ポイントをしっかり押さえることが出来ました。

新入職員紹介



訪問介護員◎田中 玉子

抱 趣 負◎利用者さんの笑顔が

絶えない様、支援致します。

8/2(日)



第74回ふれあいセミナー
平成26年度 手話講座 第5回



残り回数もわずかとなり皆様、真剣な眼差しで講師の手の動きを見ておられました。

7/12(土)



第73回ふれあいセミナー
手作りオーディオを愉しむ



スモールオーディオ(手作りの8cmスピーカーと真空管アンプ)が聴かせる、脅威の迫力と透明感！モダンジャズ名盤の数々を聴きました。

第33回 体育祭



9月27日(土)

赤組(1階A棟&1階B棟)と白組(2階A棟&2階B棟)に分かれ、「力の限り」「玉入れ」「ボーリング」「輪投げ」の競技で対戦しました。どちらの組も一生懸命に応援し、白熱した1日でした。今年は、赤組の勝利で終わりました。



ストライク狙うぞ~!!



輪っかよ、はいれ!!

かき氷

8月19日(火)・21日(木)



頭キンキンにならないよう
ご注意ください!!

ムシムシした暑さが続くなか、2日間にわたり「かき氷」を実施しました。イチゴ、レモン、ブルーハワイの中からシロップを選び、皆さん美味しいと、夏を満喫されました!



おいしいなあ♡



おまたせしましたっ!!

長寿を祝う会

9月17日(水)



祝長寿 乾杯!

この日を元気に迎えられた41名の利用者と一緒に今年も豪華なお弁当でお祝いをしました。皆さんとても良い笑顔でおしゃべりしながら楽しい時間を過ごされました。



兄弟で仲良くお祝いました



何から食べるか迷っちゃう...

夏まつり

2014

7月26日(土)

～ふれあいの夕べ～

盆踊り



毎年、ステキな踊りありがとうございます。



踊りは最高♡♡

今年も盛大に開催された夏まつり。原民謡保存会の皆様の盆踊りでは、利用者も一緒に踊りを楽しみました。

模擬店では、スイカにかき氷など夏らしいものを食べ、体を冷やしたところで、去年より一層恐ろしさを増したおばけやしきで、恐怖を味わい夏を満喫しました!!

模擬店



コレがすくいやすいわよ。



はい!! おまちどうさま。

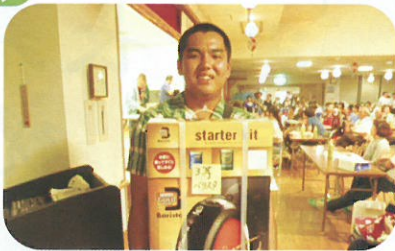


夫婦そろっていただきます。

大抽選会



今年の1等は、骨田理髪店さん



念願の大物GET!!

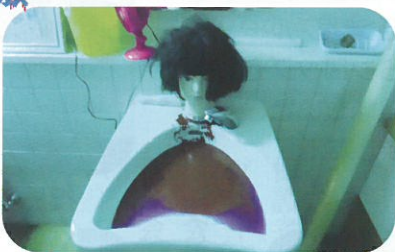


やったね!! いただきました。

おばけ屋敷



絵なのに怖~い...



血の池地獄



おばけだよ!! 全員集合

ご協賛ありがとうございました!!

蔵田ファイリング(株)様 / (株)伯和総業様 / 中国電設工業(株)様 / アイテック・サカイ様
もみじ銀行西条南支店様 / 山手電機(株)様 / (株)エディオン様 / 広島市信用組合西条中央支店様
(株)岩井事務機様 / シダックスフードサービス(株)様 / マツダエース(株)様 / 三電様 / 深川医療器様 / ミドリ安全呉様
ケムコ商事様 / オートショップR様 / ナリコマエンタープライズ様 / フォーデック様 / サニクリーン様



デイサービス & 多世代交流・支援センターときわだより



かき氷週間

8/4~8/8

毎年恒例!! 大好評の「かき氷週間」今年はぶどう味のシロップを増やしデイサービス・多世代、全部あわせて55名の方に楽しんでいただきました。

今後も夏の風物詩として続けていきたいです。



はやく食べた〜い



上手に食べれるよ♡



高さの限界に挑戦!



6種類の味! おいしそう!!



一番人気“宇治金時”パクッ!!



かき氷、だ〜いすき♡



全部かけました♡

ニューフェイス紹介

ベトナムから来ました
どうぞよろしく♡

日本とベトナムの経済連携協定(EPA)に基づいて来日され介護福祉士の資格取得を目指されます。文化・習慣が全く違うベトナムより1人で来られ、頑張っておられます。みなさんと交流し、あたたかく見守り、応援をしていただければと思います。どうぞよろしくおねがいします。



レ・ティ・リエンさん

リエンさんより一言

利用者さんの笑顔が見られるように、毎日一生けん命仕事を頑張っています。

7月・8月 水あそび

7月・8月の9日間、児童の活動として「水あそび」を行いました。今年は、夏休み中の年長さん等の参加もあり、このプールではちょっと小さい?と思いつつも、元気いっぱい、笑顔いっぱい楽しんでもらえたと思います。



チューチューでちょっとブレイク



いっしょに遊ぼう!!



水が気持ちいい~



たのしいよ↑



デイサービス利用者、多世代高齢者とも一緒に楽しみました。

地域活動支援センターときわ



6月 ▶ 10月



地域活動支援センターときわは、障がいのある方にもない方にも憩いの場となるようにいろいろな活動にご利用いただいています。また、地域の皆様を対象とした企画や講座を開催しています。



6/19(木) 「介護の基本を知ろう①」講座



7/3(木) 「介護の基本を知ろう②」講座



7/17(木) 「介護の基本を知ろう③」講座



6/20(金) ポン菓子



7/19(土) ピア・サポートサロン



8/19(火)～ 東広島市精神保健福祉
10/28(火) ボランティア講座



8/22(金) 「成年後見制度を知る講座」



9/1(月) 地域の方の昼食会

お知らせ

10/11(土)より手話講座を月に1回行っています。3月までの全6回の講座です。詳しくはホームページをご覧ください。お電話にてお問い合わせ下さい。
〈地域活動支援センターときわ〉
☎ 082-420-9205



行事予定

10月

- 利用者懇談会 (1日)
- グループ外出 (6・20日)
- 保護者面会日 (12・26日)
- 自治会役員会 (19日)
- 誕生会 (中旬)

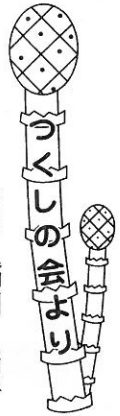
11月

- 利用者懇談会 (5日)
- ときわ祭2014 (9日)
- 保護者面会日 (9・23日)
- グループ外出 (10日)
- 自治会役員会 (16日)
- 誕生会 (中旬)
- インフルエンザ予防接種 (中旬)
- 防災訓練 (中旬)
- 利用者定期健康診断 (下旬)

12月

- グループ外出 (1・8・15日)
- 利用者懇談会 (3日)
- 障害者の日 (9日)
- 東広島マンドリンアンサンブル
交流会・演奏会 (14日)
- 保護者面会日 (14・28日)
- 自治会役員会 (21日)
- クリスマス&忘年会 (下旬)

ときわ台ホーム利用者自治会



書記 稲田 尚子

この度の集中豪雨による土砂災害で、多くの尊い命が失われたことを悼み、残されたご家族の皆さまに心よりお見舞い申し上げます。

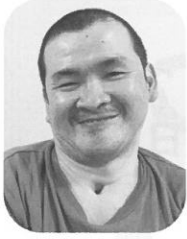
復旧の目途がまだ立たないなか、被災された方々が今後どう過ごされるのだろうかと思うと辛い気持ちでいっぱいになります。

また、全国各地から大勢のボランティアさん達が来られ、被災地で復旧作業を頑張っておられる姿をニュースで見て胸が熱くなる思いがしました。

被災地に赴くことはままならぬそんな私達にも、きつと出来ることはあるはず。

それをみんなで前向きに考えていきたいと思えます。

表紙 作者紹介



「楽」が「楽」の字に「道」という字を合わせた。書みなりました。

利用者 岡峯 明義さん

ありがとうございます



次のとおり皆様から、ときわ台ホームへ心温かいご支援・ご協力をいただきました。

寄付

【団体】

光路自治会あゆみの会様

(株)丸一設計様

(有)アリックデザインスタジオ様

シダックスフードサービス(株)様

(株)実森建設様

(有)佐古工務店様

ケムコ商事様

深川医療器(株)様

社会福祉法人しらとり会様

社会福祉法人六方学園様

西志和農園様

東広島市社会福祉協議会様

ときわ台ホーム利用者自治会つくしの会様

原民謡保存会様

【個人】

村主 武彦様

酒井 進様

【団体】

六方学園様

ゴスペルクラブ「Grace 4 U」様

原民謡保存会様

【個人】

遠山 美里様

池田 孝太様

風呂迫苑史様

石原 清香様

山本麻優子様 浜本 一洋様

中野 龍様 湊 侑香里様

吉岡 綾花様 秋田 尚毅様

竹上 耕史様 徳富 雄紀様

大園 拓様 高橋 法夫様

吉田 敬様 高橋 愛様

小町 紗季様 森下 良三様

中西 健斗様 内田 光弘様

益田由紀子様 三宅 恵子様

橋本 剛様 竹友 真紀様

渡邊 朋様 奥田 薫様

中村 晋様 林 政子様

織田 隆宏様 米田 武則様

橋岡 あい様 下村 友美様

嶋屋 孝洋様 大井 恭子様

加好 梨恵様 水野 尚子様

濱村 明様 富田 康稔様

橋本 亮太様 松田 美咲様

山木 久恵様 海道 香織様

林 眞貴様 道面 正明様

山根 恵子様 福島 映子様

松永 幸彦様

地域密着型 特別養護老人ホームの整備開始!

整備開始!

本協会では、平成27年中のオープンを目指し、8月から東広島市にお住まいの高齢者を対象とした地域密着型特別養護老人ホームの建築工事に取り掛かりました。

この施設は、これまでの障害者福祉のノウハウを活かしながら、入居

者の長年の生活習慣等を尊重し、今までの暮らしが継続できるようにサポートすることを理念としたユニットケアを取り入れています。ご利用に際しましては、これまでの生活と連続したものとなるよう使われていた家具や食器等を持ち込んでいただき、入居後も自律性の維持、向上に向けて、掃除のできる人には掃除を、料理ができる人には料理を手伝っていただくなど、残存機能を活用した主体的な活動をお願いし、今までの生活を継続できるよう支援してまいります。

ご利用の申し込み受付は平成27年1月頃を予定しています。時期は、協会ホームページ等でお知らせいたします。

【施設概要】

完成予定図



施設構成

入居部分

短期入所

デイサービス

構造等

鉄骨造り2階建

延床面積

約3,515㎡

居室面積約15㎡/室

約3,515㎡

居室面積約15㎡/室

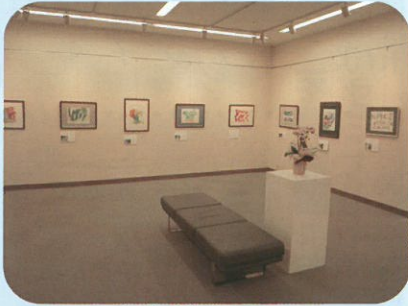
【問合せ】

協会企画推進部 (☎420・9205)

第10回 絵画教室作品展

「仲間展」

8月5日(火)～
in東広島市民ギャラリー 8月10日(日)



力作がずらり！



ご来場ありがとうございます♥



みんな上手じゃね～



今年の作品展のポスターは
利用者 岡峯明義さんの作品
「中身」です



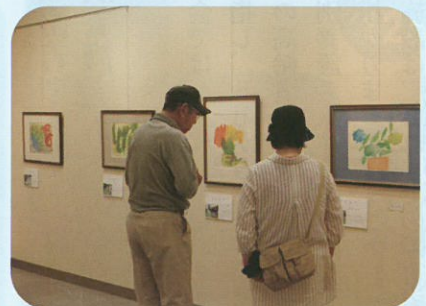
私の作品です



ちぎり絵で作りました！



この作品いいね！



色使いがいいのお～

編集後記

地球環境の変化に新たな
対策強化を考える必要性を
考えさせられた、広島市の
大雨による土砂災害。亡く
なられた多くの皆さまの
冥福をお祈りし、被災され
た方々にお見舞い申し上げ
ます。また、一日も早い復
興ができますよう、心から
お祈り申し上げます。

利用者の方が創作に取り組ま
れている様子はNHKのニュースでも
取り上げられ、沢山の方々にご来
場いただき、利用者の皆さんも大
変喜ばれていました。